

公表

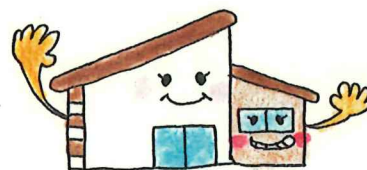
保護者等からの事業所評価の集計結果

事業所名	多機能型ケアベースののに (児童発達支援)		公表日	2025年2月25日		利用児童数	3	回収数	3
チェック項目	はい	どちらとも いえない	いいえ	わからない	ご意見	ご意見を踏まえた対応			
環境・ 体制 整備	1	3							
	2	1		2	配置基準がそもそも適切なのか疑問 常に人手不足の分野でもあるので	配置基準は満たしているものの、曜日や時間帯によりスタッフが足りていないと感じることがあり、今後も採用を進める予定です。			
	3	3							
	4	3							
適切な 支援 の 提供	5	3							
	6			3		支援プログラムは現在作成中です。 2025年2月に公表の予定です。			
	7	3							
	8	3							
	9	3							
	10	3							
	11	1			2				
保護 者 へ の 説 明 等	12	3							
	13	3							
	14	1	1		1				
	15	3							
	16	3							
	17	3							
18	1	1		1	保護者交流や保育参観の機会があれば参加したい。	保護者の皆様が参加しやすい時間帯や内容など、ご意見を伺いながら今後も進めていきたいと思っています。			
19	3								

	チェック項目	はい	どちらとも	いいえ	わからない	ご意見	ご意見を踏まえた対応
20	子どもや保護者との意思の疎通や情報伝達のための配慮がなされていると思いますか。	3					
21	定期的に通信やホームページ・SNS等で、活動概要や行事予定、連絡体制等の情報や業務に関する自己評価の結果を子どもや保護者に対して発信されていますか。	3				Instagramに活動の様子がたくさん載っているのでチェックしている	ありがとうございます。毎月のお便りのほか、ホームページ・Instagram・Facebookで情報発信をしています。
22	個人情報の取扱いに十分に留意されていると思いますか。	3					
非常時等の対応	23 事業所では、事故防止マニュアル、緊急時対応マニュアル、防犯マニュアル、感染症対応マニュアル等が策定され、保護者に周知・説明されていますか。また、発生を想定した訓練が実施されていますか。	3					
	24 事業所では、非常災害の発生に備え、定期的に避難、救出その他必要な訓練が行われていますか。	3					
	25 事業所より、子どもの安全を確保するための計画について周知される等、安全の確保が十分に行われた上で支援が行われていると思いますか。	3					
	26 事故等（怪我等を含む。）が発生した際に、事業所から速やかな連絡や事故が発生した際の状況等について説明がされていると思いますか。	2				1	
満足度	27 子どもは安心感をもって通所していますか。	3					
	28 子どもは通所を楽しみにしていますか。	3					
	29 事業所の支援に満足していますか。	3					

～自由記述欄～

・普通校に通う子ども達と交流できる機会や、この子たちを知ってもらえる機会があると良い



公表

保護者等からの事業所評価の集計結果

事業所名 多機能型ケアベースにのこ (放課後等デイサービス)

公表日 2025年2月25日

利用児童数 11

回収数 8

	チェック項目	はい	どちらとも いえない	いいえ	わからない	ご意見	ご意見を踏まえた対応
環境・ 体制 整備	1	こどもの活動等のスペースが十分に確保されていると思いますか。	8				
	2	職員の配置数は適切であると思いますか。	7		1	・人手不足の分野なので、スタッフの皆様が負担なく笑顔でお仕事できる環境になる事を切に願います！	ありがとうございます。スタッフのワークライフバランスを考えながら採用しています。働きやすい職場づくりを進めつつスタッフの増員を図ります。
	3	生活空間は、こどもにわかりやすく構造化された環境になっていると思いますか。また、事業所の設備等は、障害特性に応じて、バリアフリー化や情報伝達等への配慮が適切になされていると思いますか。	8				
	4	生活空間は、清潔で、心地よく過ごせる環境になっていると思いますか。また、こども達の活動に合わせた空間となっていると思いますか。	8				
適切な 支援の 提供	5	こどものことを十分に理解し、こどもの特性等に応じた専門性のある支援が受けられていると思いますか。	8				
	6	事業所が公表している支援プログラムは、事業所の提供する支援内容と合っていると思いますか。			8		支援プログラムは現在作成中です。2025年2月に公表の予定です。
	7	こどものことを十分理解し、こどもと保護者のニーズや課題が客観的に分析された上で、放課後等デイサービス計画（個別支援計画）が作成されていると思いますか。	8				
	8	放課後等デイサービス計画には、放課後等デイサービスガイドラインの「放課後等デイサービスの提供すべき支援」の「本人支援」、「家族支援」、「移行支援」で示す支援内容からこどもの支援に必要な項目が適切に設定され、その上で、具体的な支援内容が設定されていると思いますか。	8				
	9	放課後等デイサービス計画に沿った支援が行われていると思いますか。	8				
	10	事業所の活動プログラムが固定化されないよう工夫されていると思いますか。	8				
	11	放課後児童クラブや児童館との交流や、地域の他のこどもと活動する機会がありますか。	5	1		2	今後近隣の学校などへ働きかけを行い、機会を設けたいと考えております。
保護者 への 説明 等	12	事業所を利用する際に、運営規程、支援プログラム、利用者負担等について丁寧な説明がありましたか。	8				
	13	「放課後等デイサービス計画」を示しながら、支援内容の説明がなされましたか。	8				
	14	事業所では、家族に対して家族支援プログラム(ペアレント・トレーニング等)や家族等も参加できる研修会や情報提供の機会等が行われていますか。	7	1			
	15	日頃からこどもの状況を保護者と伝え合い、こどもの健康や発達状況について共通理解ができていると思いますか。	8				
	16	定期的に、面談や子育てに関する助言等の支援が行われていますか。	8				
	17	事業所の職員から共感的に支援をされていると思いますか。	8				
	18	父母の会の活動の支援や、保護者会等の開催等により、保護者同士の交流の機会が設けられるなど、家族への支援がされているか。また、きょうだい向けのイベントの開催等により、きょうだい同士の交流の機会が設けられるなど、きょうだいへの支援がされていますか。	4	1		3	保護者の皆様に参加しやすい時間帯や内容など、ご意見を伺いながら今後も進めていきたいと思っています。
19	こどもや家族からの相談や申入れについて、対応の体制が整備されているとともに、こどもや保護者に対してそのような場があることについて周知・説明され、相談や申入れをした際に迅速かつ適切に対応されていますか。	8					

	チェック項目	はい	どちらとも いえない	いいえ	わからない	ご意見	ご意見を踏まえた対応	
	20	子どもや保護者との意思の疎通や情報伝達のための配慮がなされていると思えますか。	8					
	21	定期的に通信やホームページ・SNS等で、活動概要や行事予定、連絡体制等の情報や業務に関する自己評価の結果を子どもや保護者に対して発信されていますか。	8			・Instagram見てます！活動の様子をたくさん載せてくれます	ありがとうございます。毎月のお便りのほか、ホームページ・Instagram・Facebookで情報発信をしています。	
	22	個人情報の取扱いに十分に留意されていると思えますか。	8					
非常時等の対応	23	事業所では、事故防止マニュアル、緊急時対応マニュアル、防犯マニュアル、感染症対応マニュアル等が策定され、保護者に周知・説明されていますか。また、発生を想定した訓練が実施されていますか。	7			1		
	24	事業所では、非常災害の発生に備え、定期的に避難、救出その他必要な訓練が行われていますか。	8					
	25	事業所より、子どもの安全を確保するための計画について周知される等、安全の確保が十分に行われた上で支援が行われていると思えますか。	8					
	26	事故等（怪我等を含む。）が発生した際に、事業所から速やかな連絡や事故が発生した際の状況等について説明がされていると思えますか。	8					
満足度	27	子どもは安心感をもって通所していますか。	8				(花丸も1個いただきました！)	
	28	子どもは通所を楽しみにしていますか。	8				・もちろんです！放デイと平日の利用時間が短くて残念なくらいです (花丸も1個いただきました！)	ありがとうございます。今後も楽しい活動をたくさん計画していきます。学校の長期休み中にも色々な経験ができるようにしたいと考えております。
	29	事業所の支援に満足していますか。	8				(花丸も1個いただきました！)	

～自由記述欄～

- ・家では難しいような体験もできて、心身ともに成長を感じる
- ・芸術鑑賞により感情表現が豊かになっている
- ・子どもの特性をよく理解してくれている
- ・活動内容が楽しく、興味を持って取り組める
- ・地域の人や他の団体との様々なつながりにも感じている
- ・一人ひとりに丁寧に対応、細やかな気配りに感謝
- ・季節ごとのイベントが充実しており、とても楽しみ
- ・本人も家族も通所を楽しみにしている
- ・子どもの体調不良により急にキャンセルすることもあり申し訳ない



多機能型ケアベースにの

		チェック項目	はい	どちらとも いえない	いいえ	わからない	ご意見
環境・ 体制整備	1	利用者の活動等のスペースが十分に確保されているか	12			1	・スペースを上手に確保して活動している
	2	職員の配置数や専門性は適切であるか	13				・安心できる
	3	事業所の設備等は、スロープや手すりの設置などバリアフリー化の配慮が適切になされているか	13				
適切な 支援の 提供	4	利用者と家族のニーズや課題が客観的に分析された上で、個別支援計画*1が作成されているか	13				・ニーズの吸い上げだけではなく課題についても話し合いたい。 ・家での接し方についても参考になっている。
	5	活動プログラム*2が固定化しないよう工夫されているか	13				・活動が多種でありがたい ・本人の目標となる活動を今後も期待 ・楽しいプログラムばかりでスゴイと思う
	6	障がいのない人や、地域の人々との交流や活動の機会があるか	11			1	未記入1 ・にのに商店などで交流を図っている
保護者 への 説明等	7	支援の内容、利用者負担等について丁寧な説明がなされたか	13				
	8	日頃から利用者の状況を家族と伝え合い、利用者の体調や課題について共通理解ができていますか	13				・花丸です！ ・遠慮する部分もあったが疎通できている
	9	家族に対して面談や、ケア等に関する助言などの支援が行われているか	12				未記入1 ・夏に面談している ・助言は大切、どんどんして欲しい (花丸も1個いただきました！)
	10	親の会の活動の支援や、保護者会等の開催等により家族間の連携が支援されているか	8			1	2 未記入2 ・保護者の交流は今後も参加したい
	11	利用者や家族からの苦情について、対応の体制を整備するとともに、利用者や家族に周知・説明し、苦情があった場合に迅速かつ適切に対応しているか	8				未記入1 4 苦情があるのか分からない ・いつも有難いくらいに感じている
	12	利用者や家族との意思の疎通や情報伝達のための配慮がなされているか	13				・配布物等で視野の広がる情報を得ている
	13	定期的に会報やホームページ等で、活動概要や行事予定、連絡体制等の情報や業務に関する自己評価の結果を利用者や家族に対して発信しているか	13				・Instagramや毎月のおたよりが楽しみ
非常時 等の 対応	14	個人情報の取り扱いに十分注意されているか	12				未記入1 (花丸も1個いただきました！)
	15	緊急時対応マニュアル、防犯マニュアル、感染症対応マニュアルを策定し、保護者に周知・説明されているか	12		1		
	16	非常災害の発生に備え、定期的に避難、救出、その他必要な訓練が行われているか	12		1		・具体的な避難方法を知り参考にしたい

次ページに続きます

		チェック項目	はい	どちらとも いいない	いいえ	わからない	ご意見
満足度	17	利用者は通所を楽しみにしているか	13				・もちろん！帰宅後もニコニコです (花丸も2個いただきました！)
	18	事業所の支援に満足しているか	13				・十分すぎるくらいです (花丸も2個いただきました！)

*1 生活介護事業の利用者について、その有する能力、置かれている環境や日常生活全般の状況に関するアセスメントを通じて、総合的な支援目標及び達成時期、生活全般の質を向上させるための課題、支援の具体的内容、支援を提供する上での留意事項などを記載する計画のこと。事業所のサービス管理責任者が作成する。

*2 事業所の日々の支援の中で、一定の目的を持って行われる個々の活動のこと。利用者の障害特性や課題等に応じて柔軟に組み合わせて実施されることが想定されている。

自由記述欄(にのにでの活動に関するご意見、その他ご要望など自由に)

- ・ショートステイの利用により親の負担軽減、ストレス発散の時間も持てている
- ・ショートステイが金～土の1泊なので、可能な範囲で曜日の拡大を検討してほしい
- ・活動が楽しみ！写真から楽しさが伝わってくる
- ・発作が心配ではあるが、看護師さんがいてくれて安心
- ・理学療法士もいてくれてありがたい
- ・とても楽しく、親も安心
- ・SNSで写真や動画をたくさん見ることができる
- ・笑顔やがんばっている様子に感動する
- ・持ち帰りの作品や美味しいお土産(クッキング)に毎回感心している
- ・いつも親の気持ち、本人の気持ちになって考えてくれている。ショートのお泊りも楽しみにしている
- ・満足する活動や支援を受けられている
- ・いつもアイデア満載、親子ともども楽しんでいる
- ・にのに商店の子ども達の作品もとてもステキ
- ・日中活動に工夫や配慮を感じる
- ・全国の方と交流できる機会もあり、親もワクワクする



にのに

等々、たくさんのご意見をいただきました！ありがとうございます！

特定非営利活動法人 にこっと秋田
多機能型ケアベース にのに